

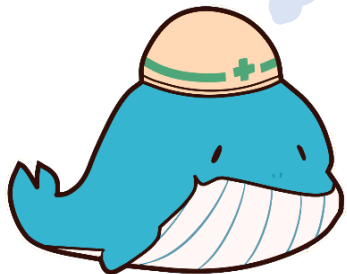
# 1級土木施工管理技士 第一次検定（問題A） 解答用紙

解答年度

正答数

/ 30

**問題Aは  
必須と選択問題！  
解答数に注意！**



問題番号	解答記入欄			
	1	2	3	4
No. 1	①	②	③	④
No. 2	①	②	③	④
No. 3	①	②	③	④
No. 4	①	②	③	④
No. 5	①	②	③	④
No. 6	①	②	③	④
No. 7	①	②	③	④
No. 8	①	②	③	④
No. 9	①	②	③	④
No.10	①	②	③	④
No.11	①	②	③	④
No.12	①	②	③	④
No.13	①	②	③	④
No.14	①	②	③	④
No.15	①	②	③	④
No.16	①	②	③	④
No.17	①	②	③	④
No.18	①	②	③	④
No.19	①	②	③	④
No.20	①	②	③	④

問題番号	解答記入欄			
	1	2	3	4
No.21	①	②	③	④
No.22	①	②	③	④
No.23	①	②	③	④
No.24	①	②	③	④
No.25	①	②	③	④
No.26	①	②	③	④
No.27	①	②	③	④
No.28	①	②	③	④
No.29	①	②	③	④
No.30	①	②	③	④
No.31	①	②	③	④
No.32	①	②	③	④
No.33	①	②	③	④
No.34	①	②	③	④
No.35	①	②	③	④
No.36	①	②	③	④
No.37	①	②	③	④
No.38	①	②	③	④
No.39	①	②	③	④
No.40	①	②	③	④

問題番号	解答記入欄			
	1	2	3	4
No.41	①	②	③	④
No.42	①	②	③	④
No.43	①	②	③	④
No.44	①	②	③	④
No.45	①	②	③	④
No.46	①	②	③	④
No.47	①	②	③	④
No.48	①	②	③	④
No.49	①	②	③	④
No.50	①	②	③	④
No.51	①	②	③	④
No.52	①	②	③	④
No.53	①	②	③	④
No.54	①	②	③	④
No.55	①	②	③	④
No.56	①	②	③	④
No.57	①	②	③	④
No.58	①	②	③	④
No.59	①	②	③	④
No.60	①	②	③	④
No.61	①	②	③	④

# 1級土木施工管理技士 第一次検定（問題B） 解答用紙

解答年度

正答数

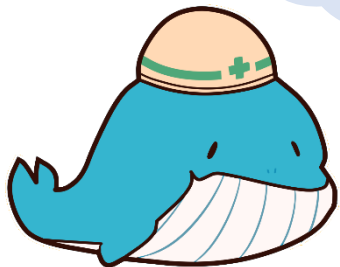
施工管理法（応用能力）の正答数

問題番号	解答記入欄			
	1	2	3	4
No. 1	①	②	③	④
No. 2	①	②	③	④
No. 3	①	②	③	④
No. 4	①	②	③	④
No. 5	①	②	③	④
No. 6	①	②	③	④
No. 7	①	②	③	④
No. 8	①	②	③	④
No. 9	①	②	③	④
No.10	①	②	③	④

問題番号	解答記入欄			
	1	2	3	4
No.11	①	②	③	④
No.12	①	②	③	④
No.13	①	②	③	④
No.14	①	②	③	④
No.15	①	②	③	④
No.16	①	②	③	④
No.17	①	②	③	④
No.18	①	②	③	④
No.19	①	②	③	④
No.20	①	②	③	④

問題番号	解答記入欄			
	1	2	3	4
No.21	①	②	③	④
No.22	①	②	③	④
No.23	①	②	③	④
No.24	①	②	③	④
No.25	①	②	③	④
No.26	①	②	③	④
No.27	①	②	③	④
No.28	①	②	③	④
No.29	①	②	③	④
No.30	①	②	③	④
No.31	①	②	③	④
No.32	①	②	③	④
No.33	①	②	③	④
No.34	①	②	③	④
No.35	①	②	③	④

問題Bは必須問題！  
全て出し切ろう！



合格基準点は...

問題Bの施工管理法（応用能力）の得点 : 9 / 15 以上

問題Aと問題Bの合計得点 : 39 / 65 以上